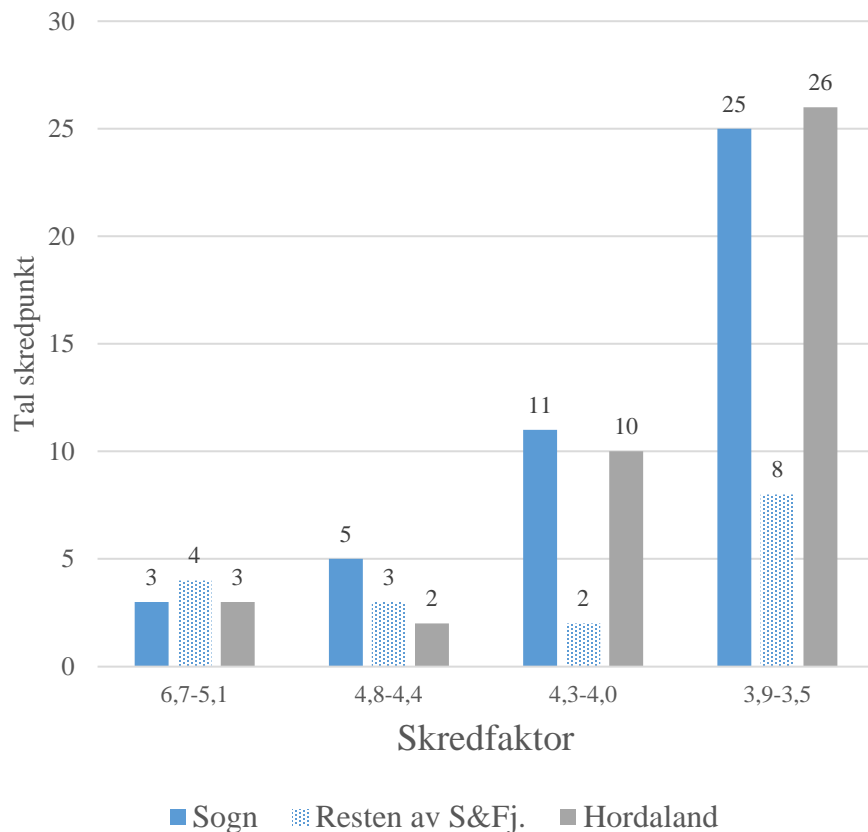


# Samferdsla i Sogn

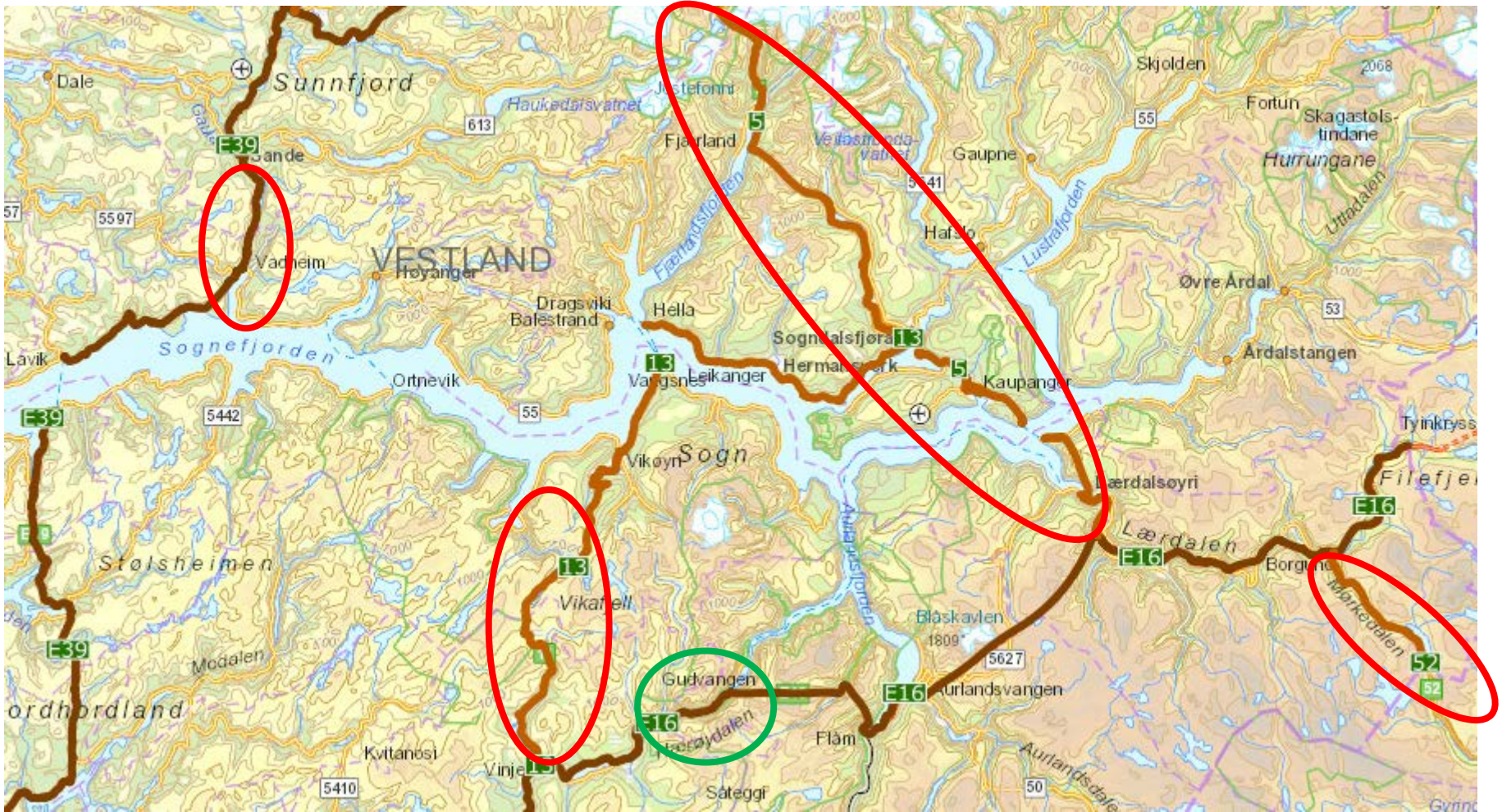
Viktige utfordringar

# Sogn har særlige utfordringer



- Mest rasutsette vegar i landet
  - Sogn har 5 % av folketalet i Vestland
  - Men klårt flest skredpunkt med høg eller middels faktor
- Mange og lange tunnelar
- Mange fjellovergangar er krevjande
  - Særleg på vinterstid
  - Dårleg regularitet
- Avhengig av båt og ferje
- Få, lange og krevjande omkøyringsalternativ

# Norsk transportplan (NTP)



# Sogn kom særs dårleg ut!

- **Rv. 13 Skare – Sogndal til Nye Veier AS**
  - Ikkje plass til Vikafjellstunnelen innafor ramma
  - Vil bruke 3 mrd. i perioden
  - 200 mill. i 2023 – utbetring og rassikring
- **Vikafjellstunnelen ikkje med og ikkje nemnt, men**
  - Frp, Ap, Sp og SV positive
  - Skil lag om Nye Veier (Frp) eller SVV (resten) skal bygge ut
- **Rv. 52 Hemsedal**
  - Gol – Vestland grense
  - 453 MNOK
- Ikkje løyving til tunnel Bjøberg – Breistøl
- **Ikkje KVVU for**
  - Rv. 5 Håbakken – Skei
    - » Bru over fjorden Fodnes – Manheller
  - Sognefjellstunnelane (NB! Fv. 55)
- **E16 Hylland – Slæen (Nærøydalen)**
  - Skredsikring 1 052 MNOK
  - Inkl. Sivle- og Stalheimstunnelen
- **E39 Vadheim – Sunnfjord grense**
  - Ikkje løyving
  - Storehaugen – Førde (Halbrendslia) prioritert

# Skred og ras – Nasjonal plan

- **NTP – Samrøystes vedtak**
  - Nasjonal gjennomføringsplan for skredsikring av alle riksvegar og fylkesvegar med høy og middels skredfaktor
- **Stortinget - april 2022 (H, Frp og SV)**
  - Planen ferdig i 2023
  - Fylkeskommunane godt involvert
  - Innovasjonsprogram for skredsikring
    - » Enkel skredovervaking
    - » Tyngre infrastrukturiltak
  - Intensivordning ved nye kontraktar
- **Auka løyving alt i 2023!**

- **SVV sin skredfaktormodell?**
  - Nye faktorelement?
    - » Mjuke trafikantar?
  - Endra vekting?

Nr.	Faktor	Vekttal
F1	Trafikkmengd (ÅTD)	20 %
F2	Skredfare	20 %
F3	Omkøyring	15 %
F4	Stenging pga. skred	15 %
F5	Skredfarestenging	10 %
F6	Naboskredfaktor	10 %

# Nye Vegar AS og rv. 13

- To store prosjekt i Vestland:
  - Vikafjellet
    - » Skredfaktor 5,3 - 3,6 mrd.
  - Steinaberg bru – Låtefoss (Oddadalen)
    - » Skredfaktor 4,1 - 3,3 mrd.
- NV si vurdering 15.6.22
  - Ikkje plass til Vikafjellet innafor gjeldande ramme og finansieringshorisont!
  - Godt eigna for selskapet
  - Godt prosjekt
    - » Dårleg regularitet og utan omkøyringsalternativ
    - » Viktig for Vik kommune
    - » Mange synergjar
  - Tek det med i vidare planlegging mot neste NTP!



Foretaksnavn: Nye Veier AS  
Adresse: Kjetta 6, 4630 Kristiansand  
Org. nr.: 916 488 038  
Nettside: www.nyerveier.no

SAMFERDELSDEPARTEMENTET  
Postboks 8010 DEP  
0030 OSLO

Deres ref: 22/727-1  
Saksbehandler: ARN  
Arkiv: 2022/269-4  
Dato: 15.06.2022

## Vurdering av riksvei 13 Vikafjellet

Samferdselsdepartementet har i brev av 31. mars bedt Nye Veier AS vurdere mulighetene for å gjennomføre riksvei 13 over Vikafjellet innenfor sin portefølje uten endring i de økonomiske rammene. I vurderingen bes det om en redegjørelse av samfunnsøkonomisk lønnsomhet og modenhet for et slikt prosjekt. Departementet ber også Nye Veier AS om å vurdere hvordan et slikt prosjekt kan være egnet for selskapet, både ut ifra selskapet kompetanse og ut ifra profilen på den øvrige utbyggingsporteføljen.

En utvidelse av Nye Veiers portefølje med riksvei 13 Vikafjellet vurderes som egnet for selskapet, både ut ifra selskapets kompetanse og profilen på øvrig utbyggingsportefølje. Vikafjellet er foreløpig kostnadsberegnet til i 3-5 mrd kr og består av en stor andel tunnel. Nye Veiers portefølje med flere tunnelprosjekter av tilsvarende størrelse gjør prosjektet meget godt egnet for selskapet gjennomføringsmodell og kontraktsstrategi. Nye Veier vil videre gjøre mer detaljerte forberedelser og analyser for Vikafjellet-prosjekt inn mot neste rullering av NTP. I den forbindelse planlegges det også å gjøre samfunnsøkonomiske lønnsomhetsvurderinger og vurderinger av samfunnsikkerhet og andre viktige forhold knyttet til Vikafjell-prosjektet.

Nye Veier ser liten mulighet for å kunne påta seg Vikafjell-prosjektet uten endringer i de økonomiske rammene eller utvidelse av Nye Veiers finansieringshorisont. Kostnadene til Vikafjell-prosjektet er alene større enn det NTP 2022-2033 legger opp til av rammer for hele riksvei 13 Skare-Sogndal. Videre er prisveksten for veganlegg krevende. Nye Veier anbefaler at vurderinger av Vikafjell-prosjektet med tilhørende finansiering gjøres i forbindelse med neste revisjon av nasjonal transportplan.

# Transportplan for Sogn

## Handlingsplan -22

SAMFERDSLEPLAN 2020-2023



- Følgje prosessen rundt regionale transportplan for Vestland
  - Sikre Sogn sine felles interesser i investeringsprogrammet
- Førebu påverknadsarbeidet inn mot neste nasjonale og regionale transportplan ved å
  - Trygge eksisterande alliansar
  - Skape nye alliansar og dialogar
  - Oppdatere argumentasjons- og kunnskapsgrunnlaget
- Fv. 55 Vadheim – Grense Innlandet
  - Esefjordbrua
- Planleggingsmidlar
  - Fv. 5600 - Arnafjorden