



Innspel Nasjonal transportplan 2022-2033

4.9.2020



SOGN REGIONRÅD

Innhald:

- Om Sogn
- Vegstatus i dag
- Behov
 - Rassikring
 - Klimaendringar
 - Kopling Vestland
 - Kopling vest-aust
 - Utbetring E39
 - Utbetring fylkesveg





Sogn regionråd arbeider for ei

positiv utvikling

i regionen vår.

Skal me binda regionen saman og vere ei
attraktiv bu- og arbeidsplass, er

god infrastruktur essensielt.



Særlege utfordringar

- ✓ Låg vegstandard
- ✓ Utfordrande kommunikasjonsforhold
- ✓ Flaum
- ✓ Rasfare

Dette gir **utrygge vegar**.

Skapar eit hinder for **god transport** for næringsliv og befolkning.

Utfordrar verdiskapinga i regionen.



Sogn regionråd

- 7 kommunar: Aurland, Høyanger, Luster, Lærdal, Sogndal, Vik og Årdal.
- Ein region med bygder spreidde langs fjordar og dalbotnar.
- Mange lokale sentra.
- Sognefjorden går gjennom heile regionen, skapar utfordrande vegstrekningar.




Nøkkeltal Sogn:

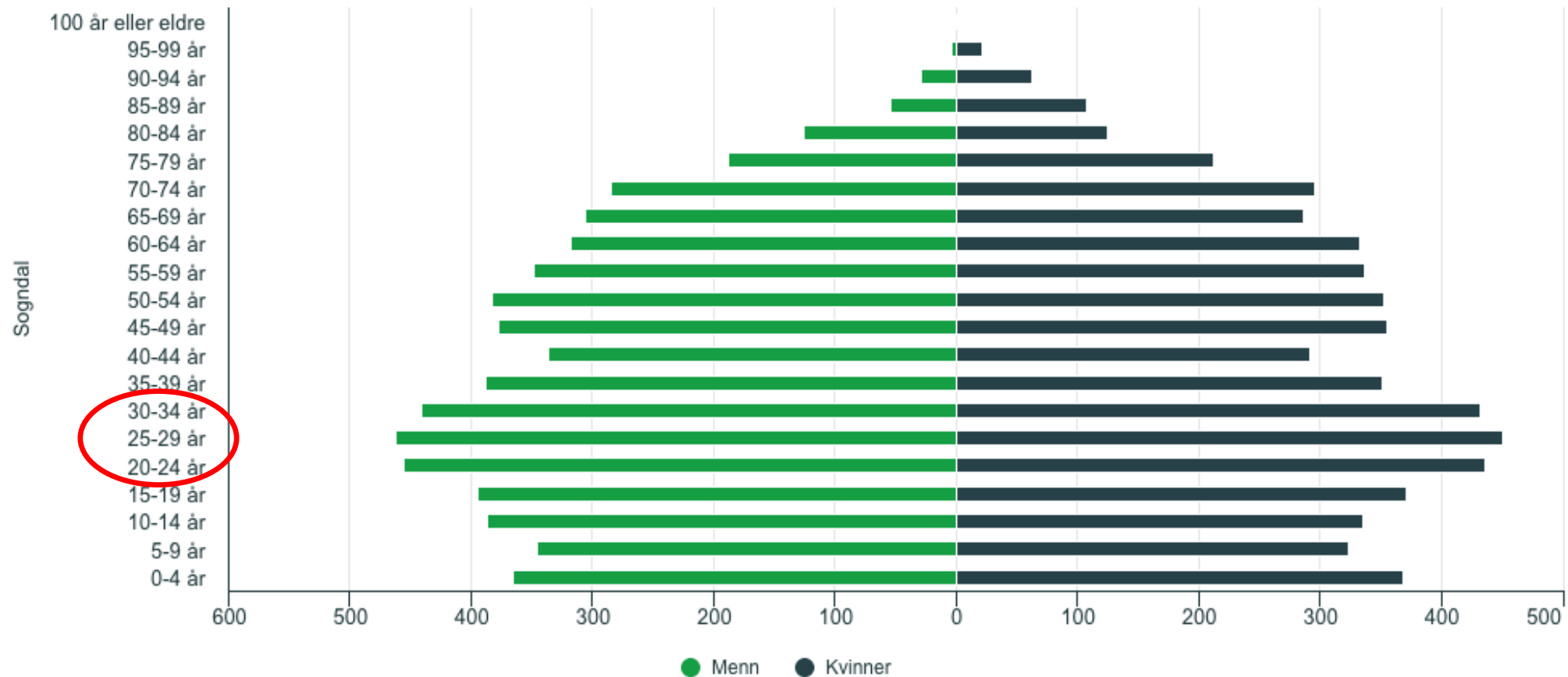
- Areal: 9590 km²
- Innbyggjartal: 32 857 (Sogndal ca. 11000).
- Større offentlege arbeidsgjevarar: NAV Økonomiteneste, Statens vegvesen, Digitaliseringsdirektoratet, Fylkesmannen, høgskulen, fylkeskommunen og skatteetaten.
- Sysselset: rundt 2800.



Unge innbyggjarar

Aldersfordeling per 1. januar 2020

 Last ned som ...



Studentar på HVL

- Høgskulen på Vestlandet (HVL) - ein av dei største utdanningsinstitusjonane i landet.
- Vestland: 16 000 studentar.
- Sogndal: 2300 studentar.
- 1/5 av innbyggjarane i Sogndal kommune er studentar.



Korleis halde på dei unge?

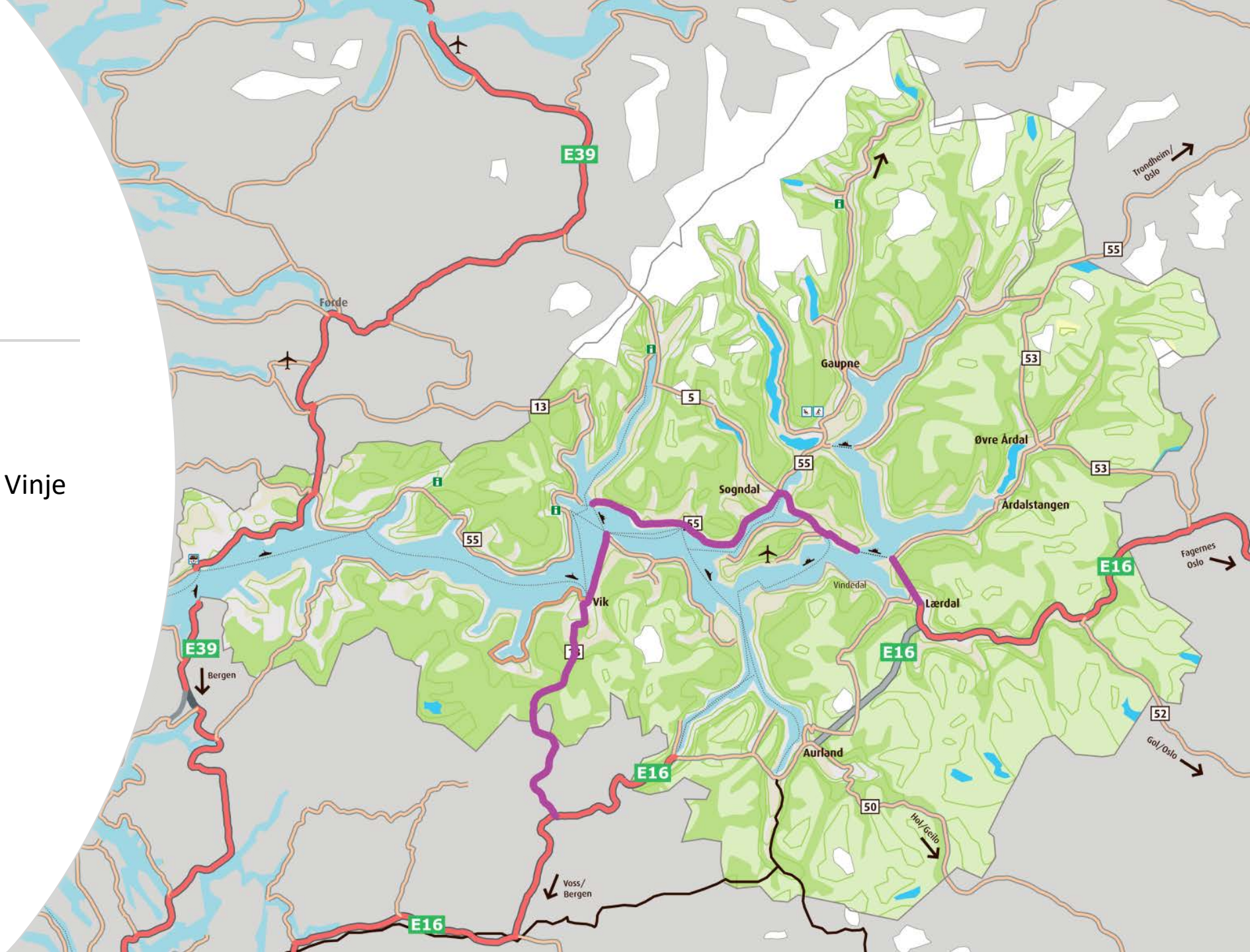
Me må gjere det attraktivt å bli buande i Sogn. Me må:

- Ha betre infrastruktur og kopling mot større knutepunkt som Bergen og Oslo.
- Auke tryggleik, betre vegstandard, meir rassikring.



Vegnettet i Sogn

- E16: Oslo - Lærdal
- Fv 55: Lærdal - Sogndal
- Rv 13: Sogndal - Vikafjell - Vinje
- E16: Vinje - Bergen
- Koplar Sogn på
 - Rv 52 mot Oslo
 - E16 mot Bergen
 - E39 mot Ålesund



Dagens vegstandard:

- Rasutsette veger
- Vikafjell: mest vinterstengde vegen i landet
- Rv 13: langt unna standard
- Ferjetilbod: ikkje nok som pendlarveg
- Etterslep vedlikehald på **12 milliardar kroner** på fylkesvegane i Vestland.



«Å stå og sjå på at det dett stein ned mot trafikkert veg, det er ikkje noko god kjensle. Tida stoppar heilt opp.»

Svein Jarle Slinde, busekk på Ylvisåker, Rv 13.



Skredstatus på våre vegar

- Skredsikringsbehov for riks- og fylkesvegar i Region vest er stort.
- Over 300 skredpunkt på fylkesvegar i Sogn og Fjordane.
- Ras gir utrygge ferdselsårer
 - Tar liv
 - Stenger skulevegar
 - Stenger veg til og frå arbeid
- Skapar mykje usikkerheit, både næringsliv og privat.
- Få omkøyringsmoglegheiter



Skredsikringsbehov for riks- og fylkesvegar i Region vest (2019):

Skred-faktor-gruppe	Riksveg		Fylkesvegar i Rogaland		Fylkesvegar i Hordaland		Fylkesvegar i Sogn og Fjordane	
	Tal skred-punkt	Kostnad (Mill. 2019-kr)	Tal skred-punkt	Kostnad (Mill. 2019-kr)	Tal skred-punkt	Kostnad (Mill. 2019-kr)	Tal skred-punkt	Kostnad (Mill. 2019-kr)
Høg	63	24 969	0	0	37	4 417	59	6 627
Middels	63	606	13	355	74	449	103	1 349
Låg	56	34	56	268	109	91	142	676
Sum	182	25 609	69	623	220	4 957	304	8 652

Rassikringsmidlar

- Rammene til rassikringsmidlar **må aukast**.
- Klimaendringane vil gje **hyppigare tilfelle** av skred og flaum.
- Trygg samferdsel krev **satsing** på rassikring.
- Øyremerka midlar til rassikring må **stå i forhold** til behovet.



Klimaendringar:

- Det må løyvast meir ressursar på **vedlikehald** og **opprusting** av eksisterande transportinfrastruktur.
- Me treng **betre rassikring**, for å auke fokus på liv og helse.



Eit tettare Vestland



Vikafjell i dag

Vikafjellet mest vinterstengde vegen i landet, tross «heilårsope».

- Per år gj.snitt 213 timar med kolonnekøyring og 992 timar midlertidig stengd.
- Det vil sei 50 døgn stengd eller kolonnekøyrert per år.
- **Stengt totalt 80 døgn so langt i år.**



Rv 13: Vikafjellstunnelen

Tunnel - einaste løysing for å få sikker heilårsveg over Vikafjell.

- Sogn tettare på Bergen
- Kobling til tognett på Voss
- Vekst for næringsliv, busetnad og turisme
- Meir effektive jobbreiser
- Auka tryggleik
- Betre regularitet



Rv 13 Vikafjellstunnelen - miljøgevinst

- Innkorting: 8,5 kilometer
- Tunnelen tilnærma flat
- Estimert 60 prosent trafikkauke
 - avlaster alternative køyreruter (eks. via Aurland)
 - lågare køyretid enn alternativ omkøyning



Rv 13 Vikafjellstunnelen - tryggleik

- Rassikker tunnel. Unngår fleire utsatte stadar langs vegen.
- Sikker og nødvendig beredskapsveg
 - omkøyingsveg for både E39 og E16



A topographic map of the Sogn region in western Norway. The word "SOGN" is written in red in the center. A red dotted circle highlights the area around Vikafjell. Other geographical features like fjords, mountains, and towns are visible. An orange bar is in the top left corner.

Sogn regionråd krev:

- Rv 13 Vikafjellstunnelen: Støisheimen
 - Prioritert i NTP 2022-2033
 - Kostnad: 2,8 - 3,6 mrd. kroner
- Rv 13 Sogndal-Vik:
 - Ferjesambandet Dragsvik-Hella-Vangsnes må få auka frekvens og nattferje.
 - Vegstrekninga Hella-Leikanger er ein flaskehals i dag og må utbetrast.



SOGN

HEMSEDALS-FJELLET

OSLO

Kopling vest-aust

Rv 52 Bjøberg-Borlaug - samfunnsnytte

- Tunnel gjennom Hemsedalsfjellet er avgjerande for **sikker fjellovergang**.
- Bedre **framkome**, gjennom jamnare stigning og fjerning av vegslyng.
- Bedre **vinterregularitet** ved eliminering av vegstrekning på høgfjellet.
- Dette gir oss ei **regionforstørring** og eit meir **eksportretta næringsliv**.



Rv 52 Bjøberg-Borlaug: transport- og eksportroute

- Rv 52 som hovudsamband aust-vest vart valt med forankring i næringslivet sine **behov for transport av gods.**
- Formålet med tunnelen er **betre framkome**, spesielt for tunge køyretøy.
- Sogn er **avhengig av tungtransport**, med få flyavgangar og ingen toglinje, er dette ofte einaste alternativ for næringslivet.



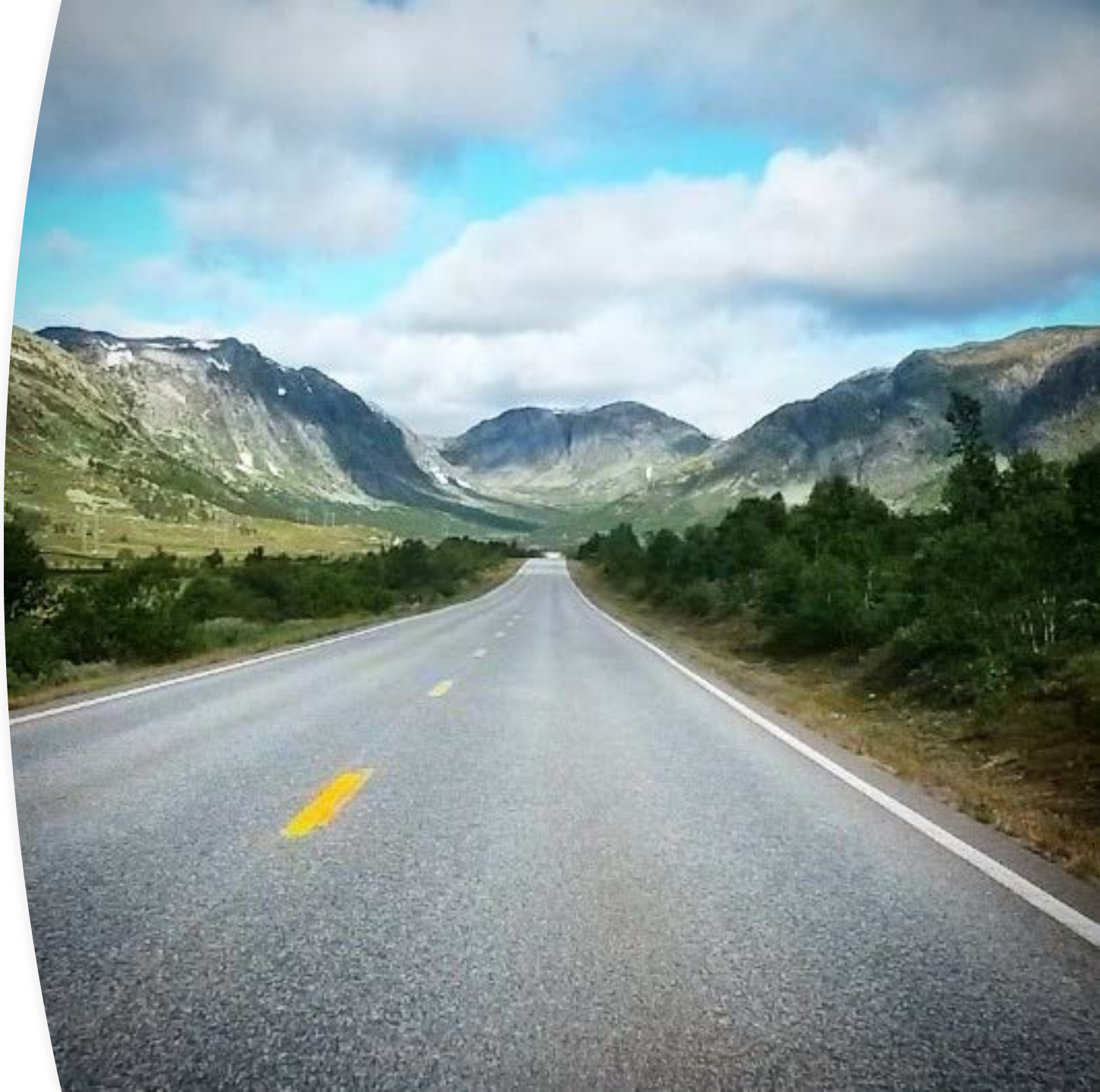
Rv 52 Bjøberg-Borlaug: Kopling vest-aust

- Knyter Vestland til inn- og austland.
- Vegstrekninga Florø-Oslo (4c):
 - Saman med rv 5/E39 arm til Ålesund
 - Utbetring Sogndal sentrum, fjordkryssing bru.
 - Rv 52 inn på E16 - hovudarm til Bergen



Rv 52 Hemsedalsfjellet - miljø

- Tunnelen vil gi betydelege miljøgevinstar grunna låg stigning og kortare veg.
- Redusert reisetid: Florø-Oslo redusert med 1 time (med bru over fjorden og tunnel gjennom Hemsedalsfjellet).
- Trafikk: 1300 ÅDT.

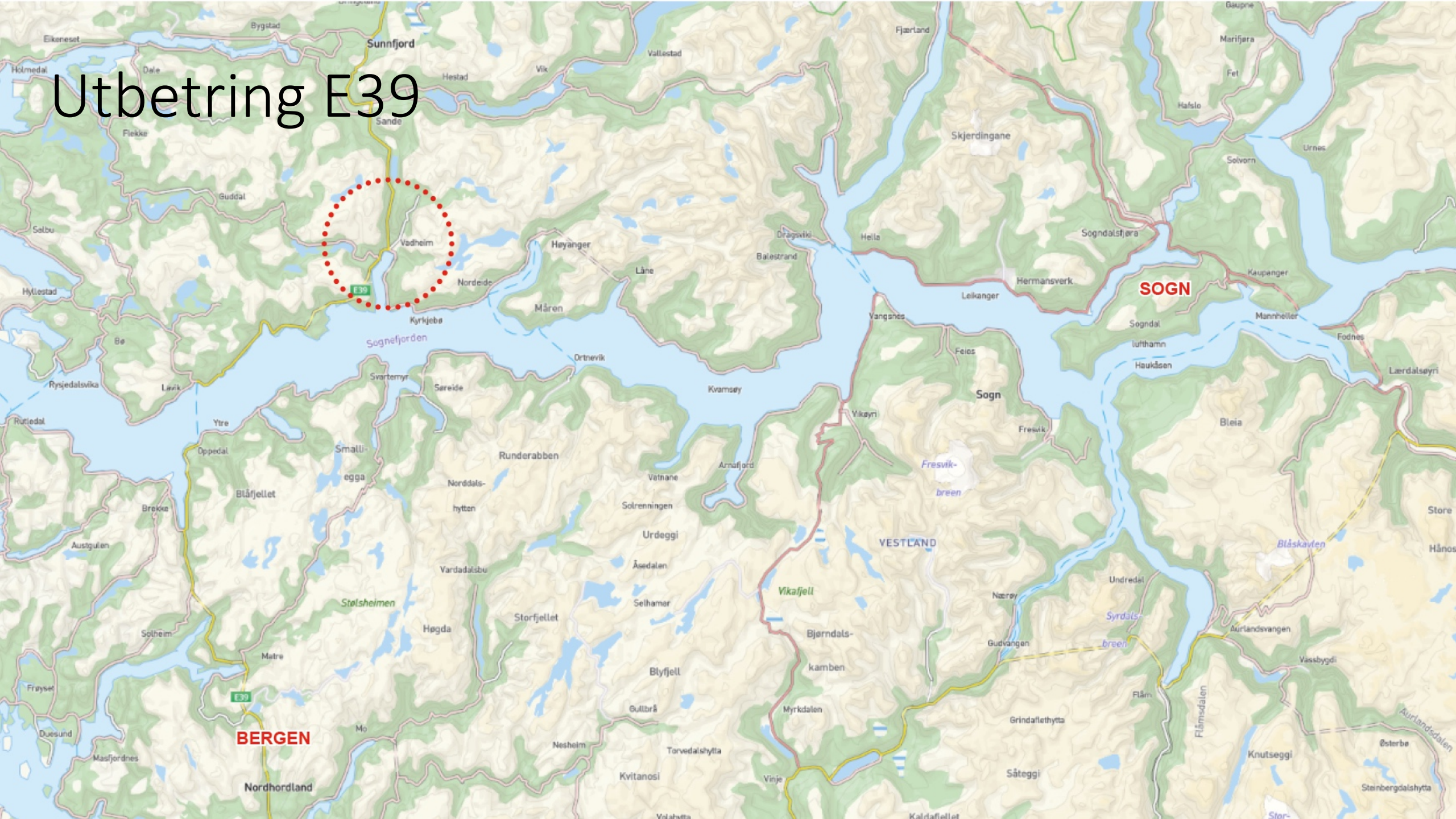




Sogn regionråd krev:

- Rv 52 Hemsedalsfjellet:
 - Ny tunnel Borlaug-Bjøberg prioritert i NTP 2022-2033.
 - Kostnad: 8,3 mrd. kroner.

Utbetring E39





E39 Bogstunnelelen-Gaular grense


«E39 er den mest sentrale transportkorridoren for Vestland, og må utviklast som hovudferdselsåre med tilstrekkeleg god standard for å binde landsdelen saman, og for å styrkje sambandet med Europa.»

Fylkestinget

E39 Bogstunnelen- Gaular grense

- Ein skikkeleg flaskehals
- Kronglete veg med varierende vegbreidde
- Tilfredsstillar ikkje europaveg-krav
- Ny vegstrekning: 6,3 km, hvorav tunnel: 4,2 km
- Er inne i NTP, må vidareførast.





Sogn regionråd krev:

- E39 Bogstunnelen – Gaular grense:
 - Er inne i NTP 2018-2029, må vidareførast i NTP 2022-2033.
 - Kostnad: 1,125 mrd. kroner.

A photograph of a man and a child sitting on a grassy hill, looking out over a landscape with a lake and mountains. The man is on the right, wearing a yellow shirt and a watch, and the child is on the left, wearing a red cap and a plaid shirt. The background shows a large body of water and distant mountains under a clear sky. An orange horizontal bar is located in the top left corner of the image.

Verdiskaping i regionen - nemnde prosjekt vil:

- Auke samhaldet i Vestland. Avstanden både fysisk og mentalt vil bli kortare.
- Gi betre moglegheit til å pendle.
 - Mange er villige til å pendle 45-60 minutt om dei får bu der dei ønskjer.
- Gi meir effektive jobbreiser med kortare og meir sikker reiseveg.

Dette vil gjere det meir attraktivt å bu i vår region,
skape meir samhald og fremme næringsutvikling.

