

En mer effektiv struktur!

Reisemålselskapene i Norge

Roar Harsvik

OBS:
under arbeid!

Øke lønnsomheten i
reiselivsnæringen!





Regjeringens reiselivsstrategi

Destinasjon Norge

Nasjonal strategi for reiselivsnæringen



A man is sitting on a rocky cliff, looking through binoculars at a coastal town. He is wearing a green t-shirt with a Norwegian flag on the back and khaki shorts. The background shows a large body of water, a town on a peninsula, and a clear blue sky. The text '-50%' is overlaid in large orange letters.

-50%

færre
reisemålselskaper

Reiselivsmilliarden

524

mill.

321

mill.

240

mill.



Staten
(inkl IN)



Kommunene



Fylkene

A family of four is enjoying a picnic on a wooden deck overlooking a fjord and mountains. In the foreground, a woman in a pink shirt and a young girl in a pink tank top are sitting at a wooden table, eating. The table is set with a red water bottle, a blue cup, a pink cup, a yellow cup, a plate of cookies, and some fruit. In the background, a man in a green shirt and a young boy in a red shirt are standing and looking out over the fjord. The fjord is a deep blue, and the mountains are green and rugged. The sky is blue with some clouds.

Friggjøre 150-200 mill.

Grunnfinansiering

- Egen post på statsbudsjettet
- Omfordeling!
- **Essensielt at kommunene er med**
- Forutsigbart og langsiktig
- Penger kun til de som er med
- Sikre at fellesoppgaver blir godt ivaretatt
- Prosjektgruppene definerer eierskaps- og finansieringsmodeller
- Måling av effekt og resultat av innsats

Kommunenes bidrag

vil gå til operativt arbeid

- Vertskap
- Produktutvikling og –matching
- Kompetanseutvikling
- Økte import av kjøpekraft, som bidrar til et bedre handels- og aktivitetstilbud
- Omdømmebygging – blilyst, bolyst, rekruttering og attraktivitet

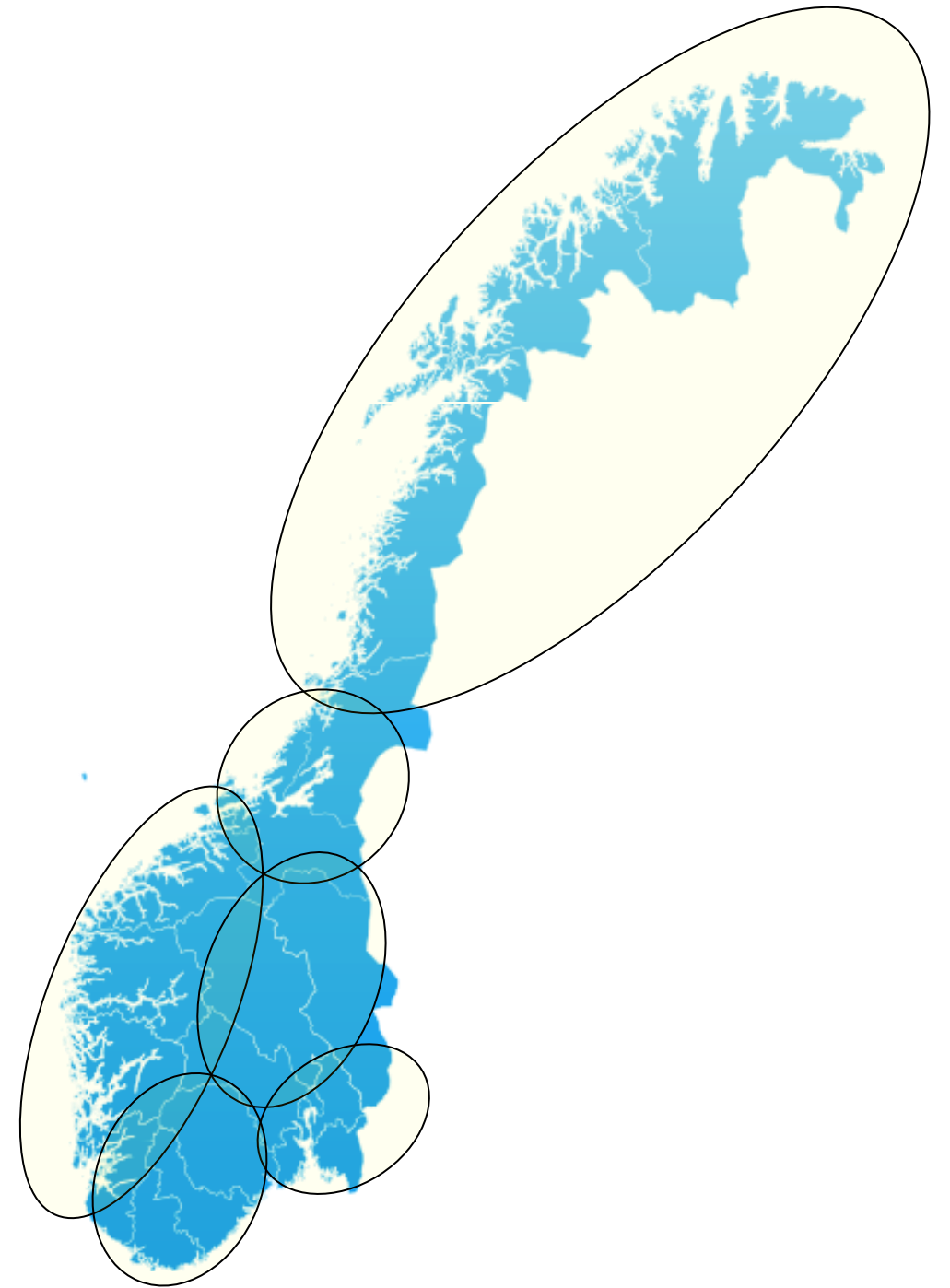
Forretningsplan

Prosjektgruppene skal utarbeide en **forretningsplan** for en ny struktur i sine respektive landsdeler, som inneholder:

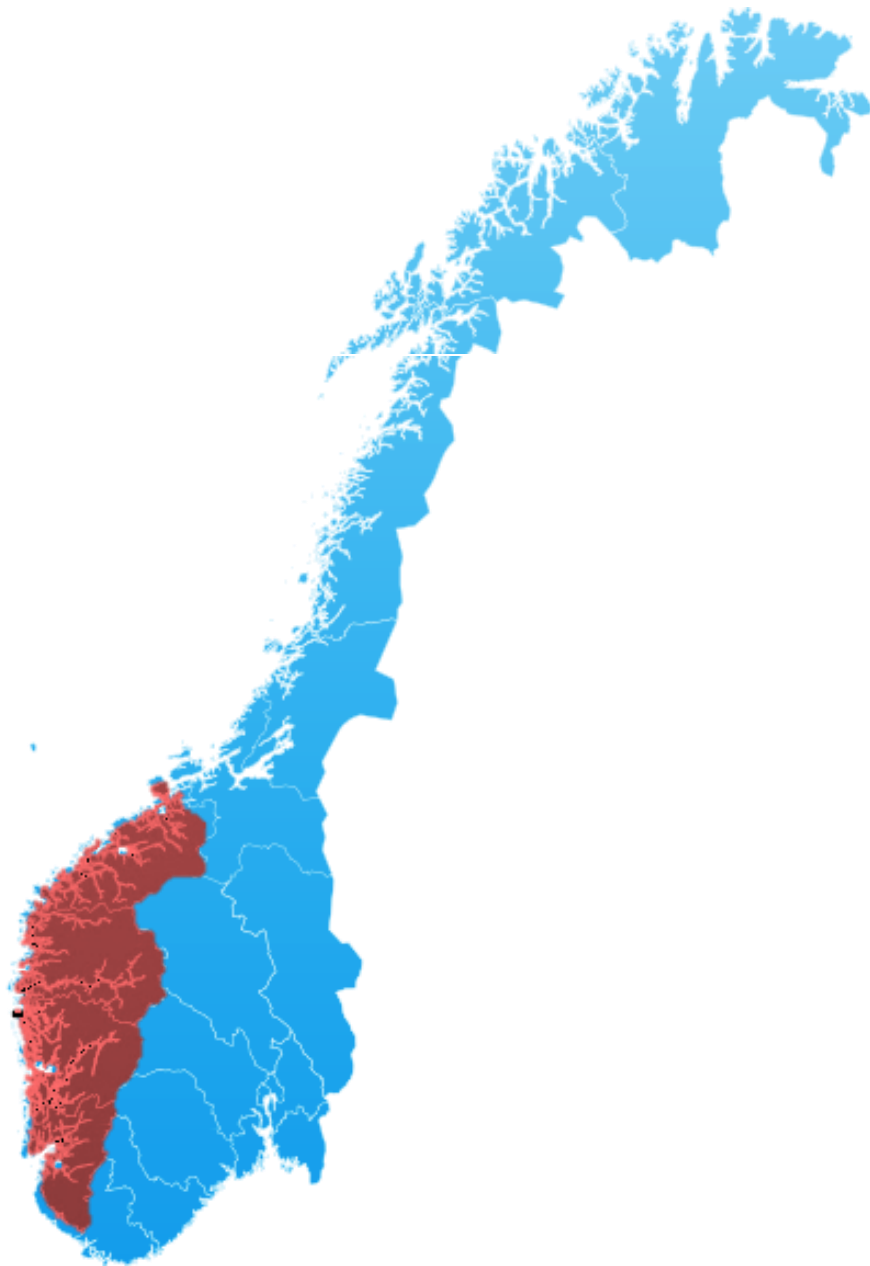
- Forslag til konkret **organisasjonsstruktur** og tilhørende **ansvars- og arbeidsoppgaver**.
- Beskrivelse av nødvendig **antall DS** og deres geografiske avgrensning.
- Skisse til **fremgangsmåte** for å etablere en ny struktur.
- Forslag til en robust **finansieringsmodell** som gjør strukturen levedyktig over tid.

6

landsdels-
selskaper



Hva må gjøres med Fjord Norge AS?



FJORD
NORWAY®

FJORD NORGE 2.0

Region
Nordmøre
og Romsdal

20
kommuner

Region
Sunnmøre

Ca 16

Rauma?

Region
Sognefjorden

Ca 20

Nordfjord?

Region
Bergen

Ca 20

Region Voss-
Hardanger

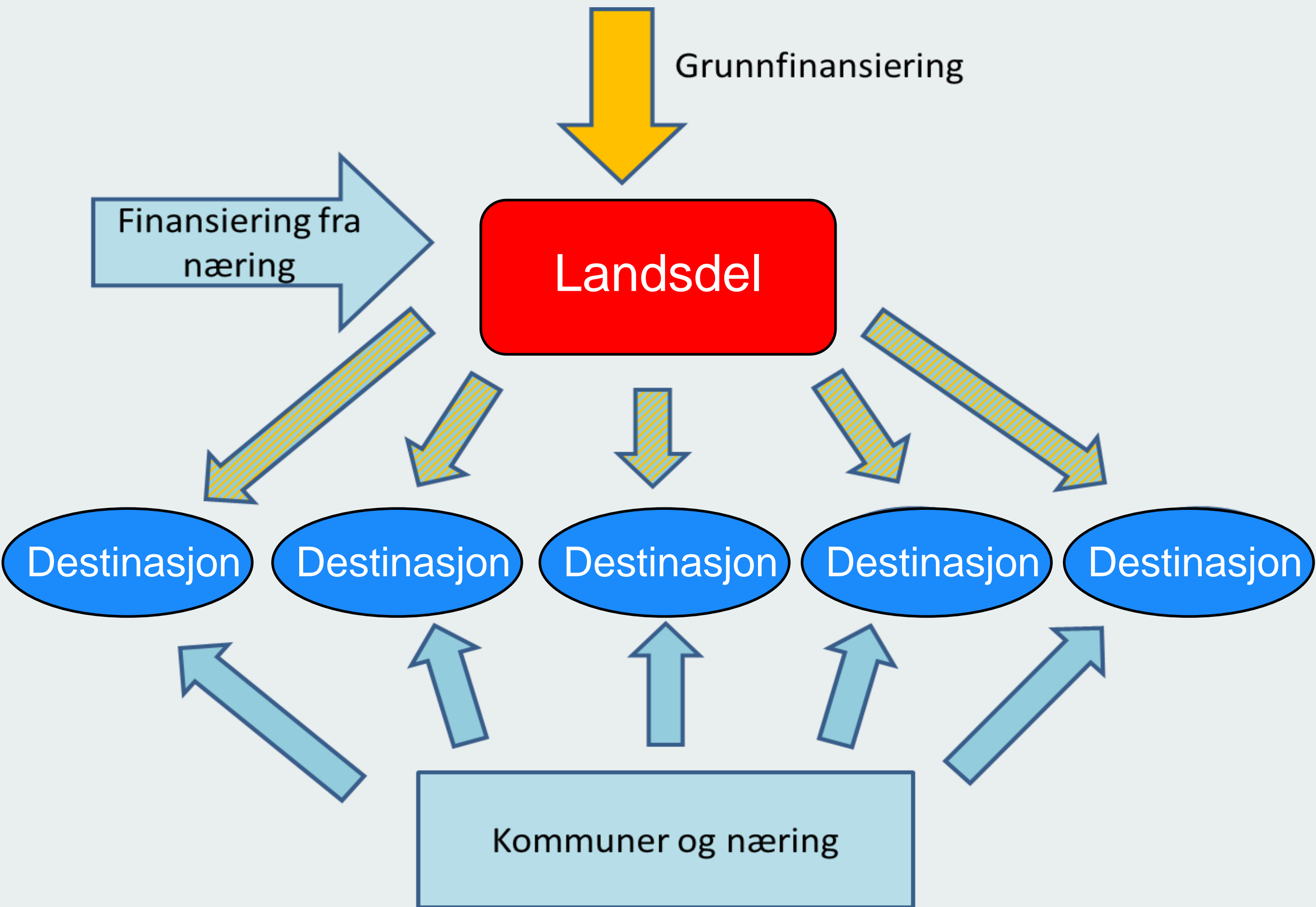
Ca 15

Region
Haugesund,
Haugalandet

Ca 10

Region
Stavanger,
Ryfylke,
Dalane

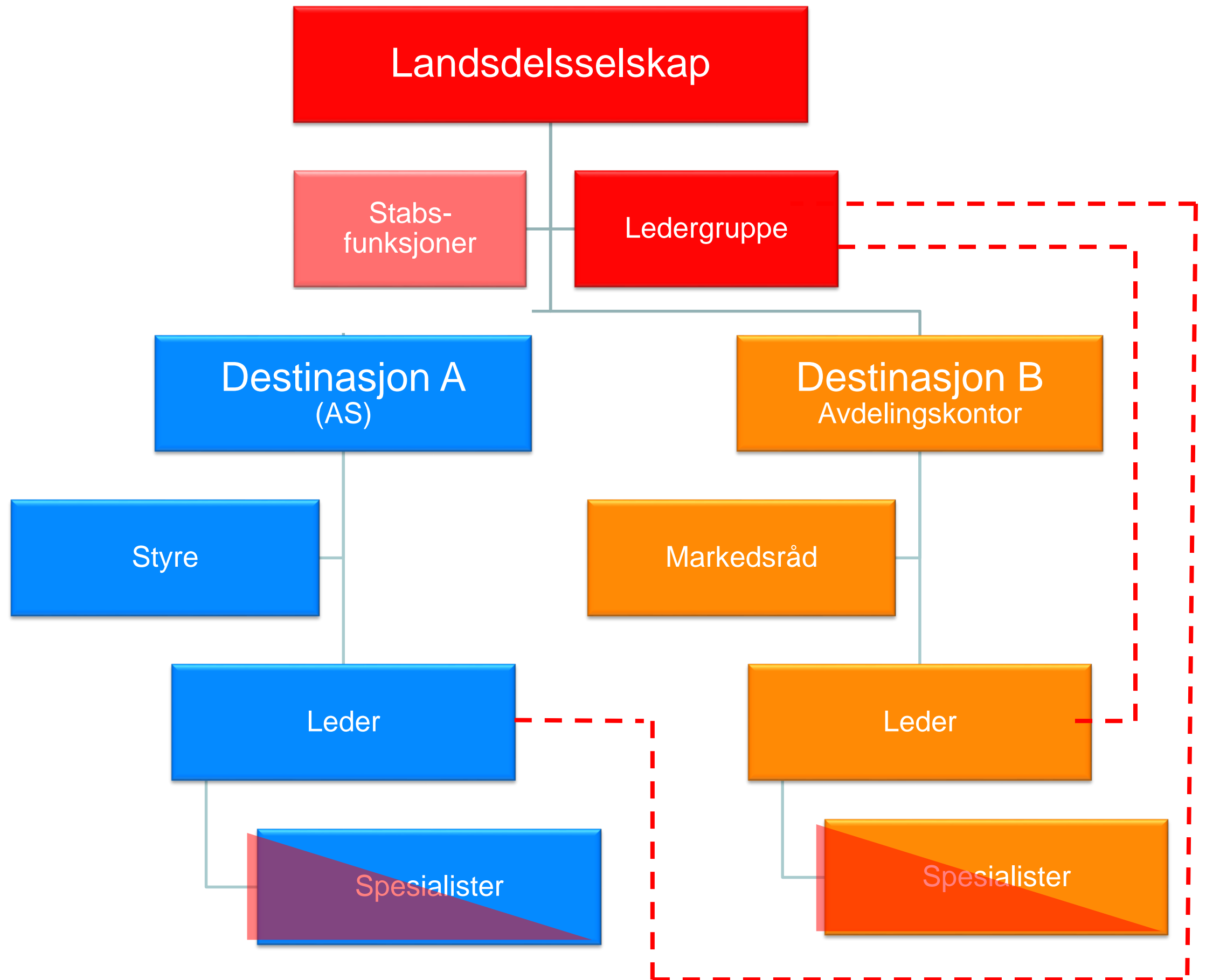
Ca 18



Mulige eierskapsmodeller

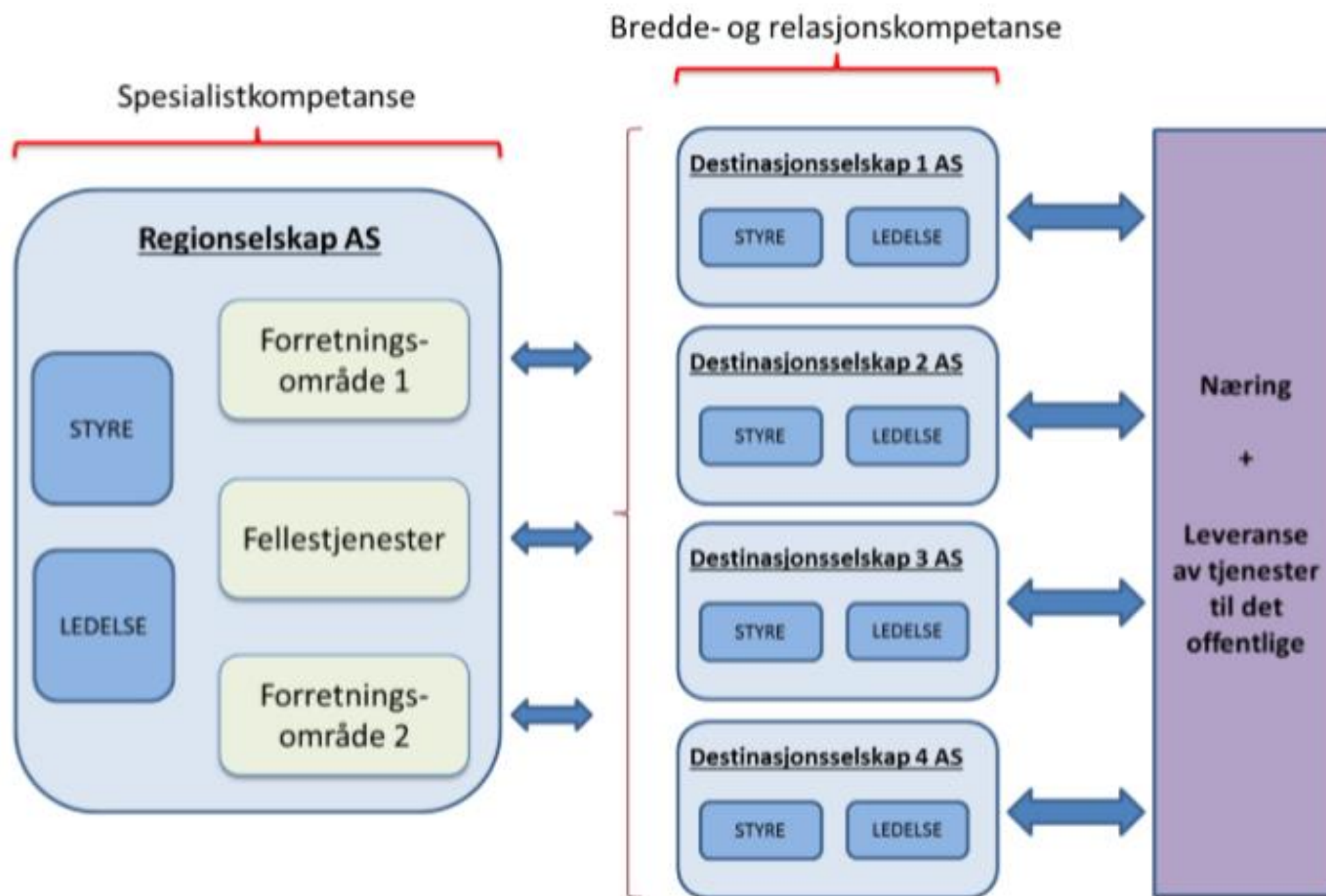
1. Ett landsdelsselskap med underliggende område-/kundeansvarlige som dekker et definert antall kunder
2. Ett landsdelsselskap med datterselskaper
3. Ett landsdelsselskap som betjener et begrenset antall underliggende destinasjonsselskaper med egne eierskap, hvor pengestrømmen til drift etc kommer fra landsdelsselskapet, og hvor og av hvem arbeidsoppgavene skal utføres er bundet opp i et langsiktig avtaleverk mellom selskapene.
4. En kombinasjon av de ulike selskapsstrukturene

A. Forpliktende avtaler

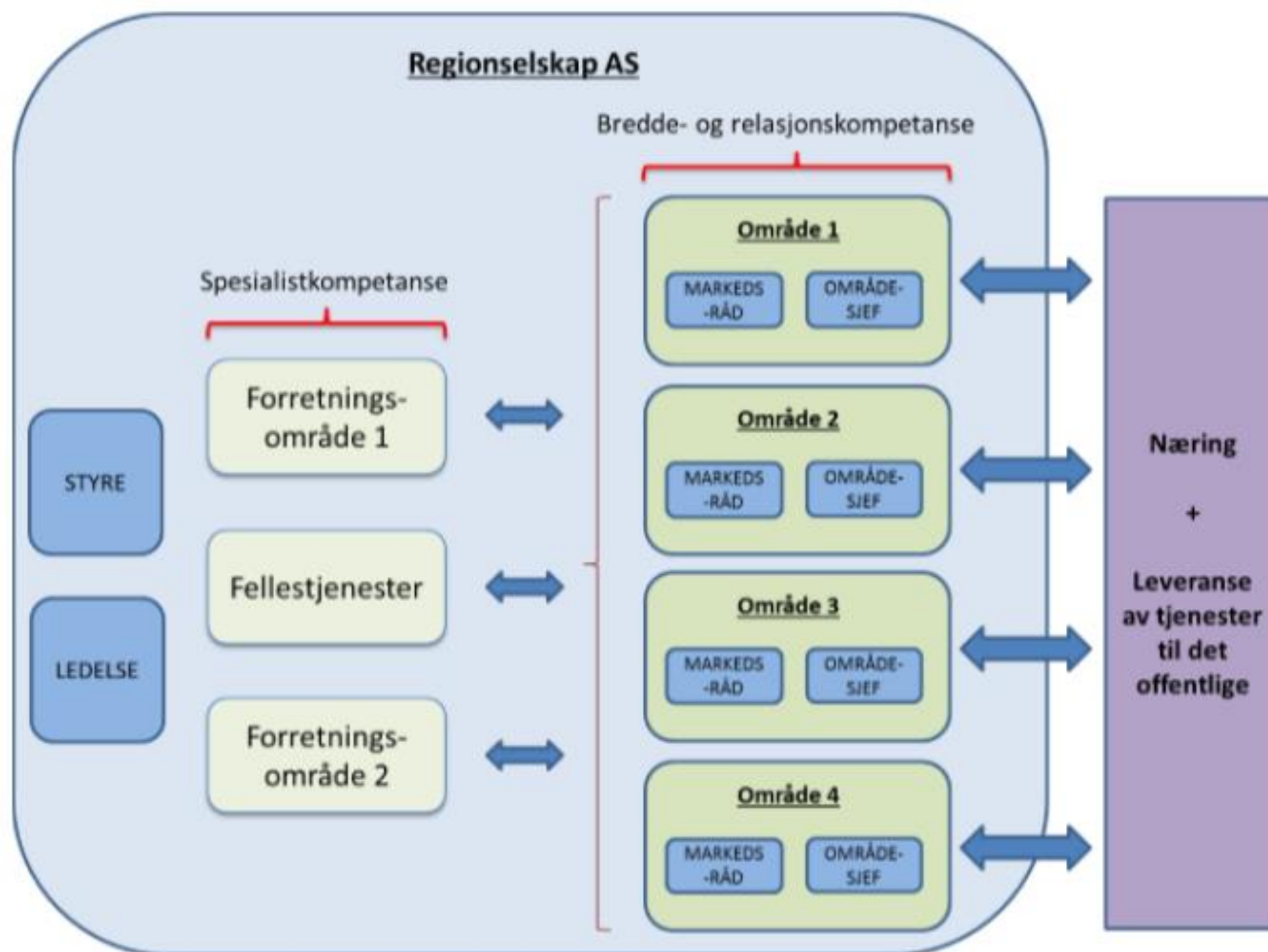


B. Konsernmodell

Modell A:



Modell B:



Kritiske suksessfaktorer

- Tilstrekkelig og langsikt finansiering
- Fokuseret strategi, tilpasset rammebetingelsene
- Klart definerte ansvarsoppgaver på alle nivå
- Prosessoptimalisering, gjennomgående i strukturen
- Tilstrekkelig personell, med riktig kompetanse
- Tillit hos næringen
- Tillit mellom partnerne i strukturen
- Samarbeid på tvers av geografiske strukturer
- At små aktører blir tatt hensyn til og at det ikke blir overkjørt av de store reiselivsaktørene.
- At de store aktørenes interesser blir ivaretatt.

Forutsetninger

Tre viktige forutsetninger ;

1. statlig grunnfinansiering må konkretiseres og avklares
2. beregne hva en restrukturering vil bety av besparing for destinasjonene på Vestlandet
3. endelig struktur (modell A og/eller B) må avgjøres og forankres lokalt/regionalt hos næringen, kommunene og fylkene